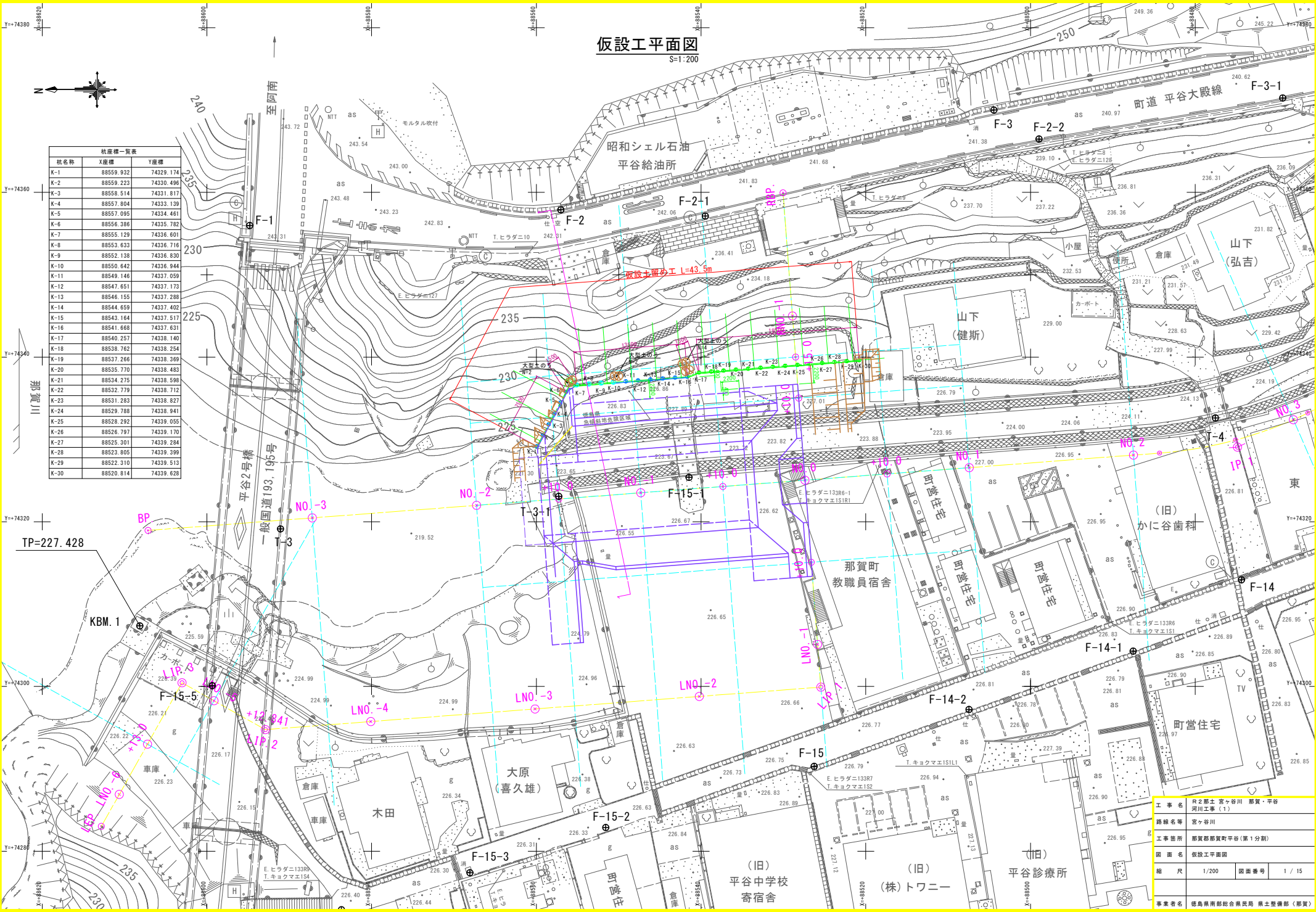


# 仮設工平面図

S=1:200



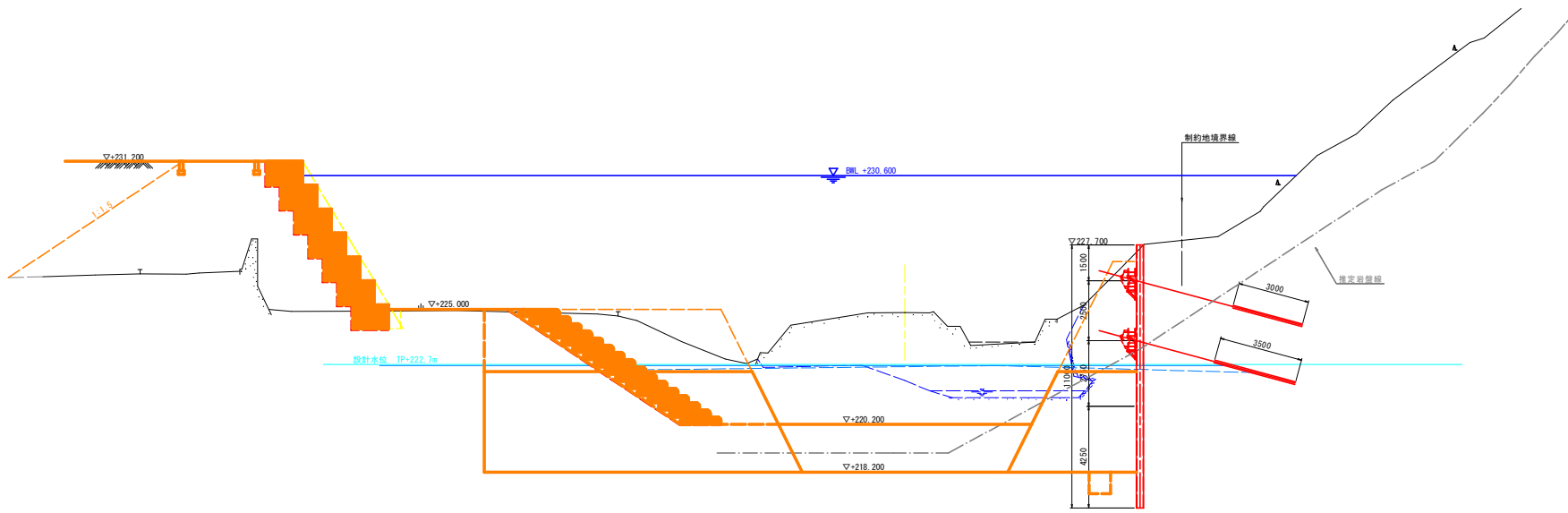
柱名称	X座標	Y座標
K-1	88559.932	74329.174
K-2	88559.223	74330.496
K-3	88558.514	74331.817
K-4	88557.804	74333.139
K-5	88557.095	74334.461
K-6	88556.386	74335.782
K-7	88555.677	74336.601
K-8	88553.633	74336.716
K-9	88552.138	74336.830
K-10	88550.642	74336.944
K-11	88549.146	74337.059
K-12	88547.651	74337.173
K-13	88546.155	74337.288
K-14	88544.659	74337.402
K-15	88543.164	74337.517
K-16	88541.668	74337.631
K-17	88540.172	74337.745
K-18	88538.676	74337.859
K-19	88537.180	74337.973
K-20	88535.684	74338.087
K-21	88534.188	74338.201
K-22	88532.692	74338.315
K-23	88531.196	74338.429
K-24	88529.700	74338.543
K-25	88528.204	74338.657
K-26	88526.708	74338.771
K-27	88525.212	74338.885
K-28	88523.716	74339.000
K-29	88522.220	74339.114
K-30	88520.724	74339.228

工事名	R-2郡土 宮ヶ谷川 那賀・平谷 河川工事 (1)
路線名等	宮ヶ谷川
工事箇所	那賀郡那賀町平谷(第1分割)
図面名	仮設工平面図
縮尺	1/200 図面番号 1 / 15
事業者名	群馬県南部総合農林局 農土整備部 (那賀)

NO. -2+10.00

9H=224.872

FH=220.200



TP=210.000

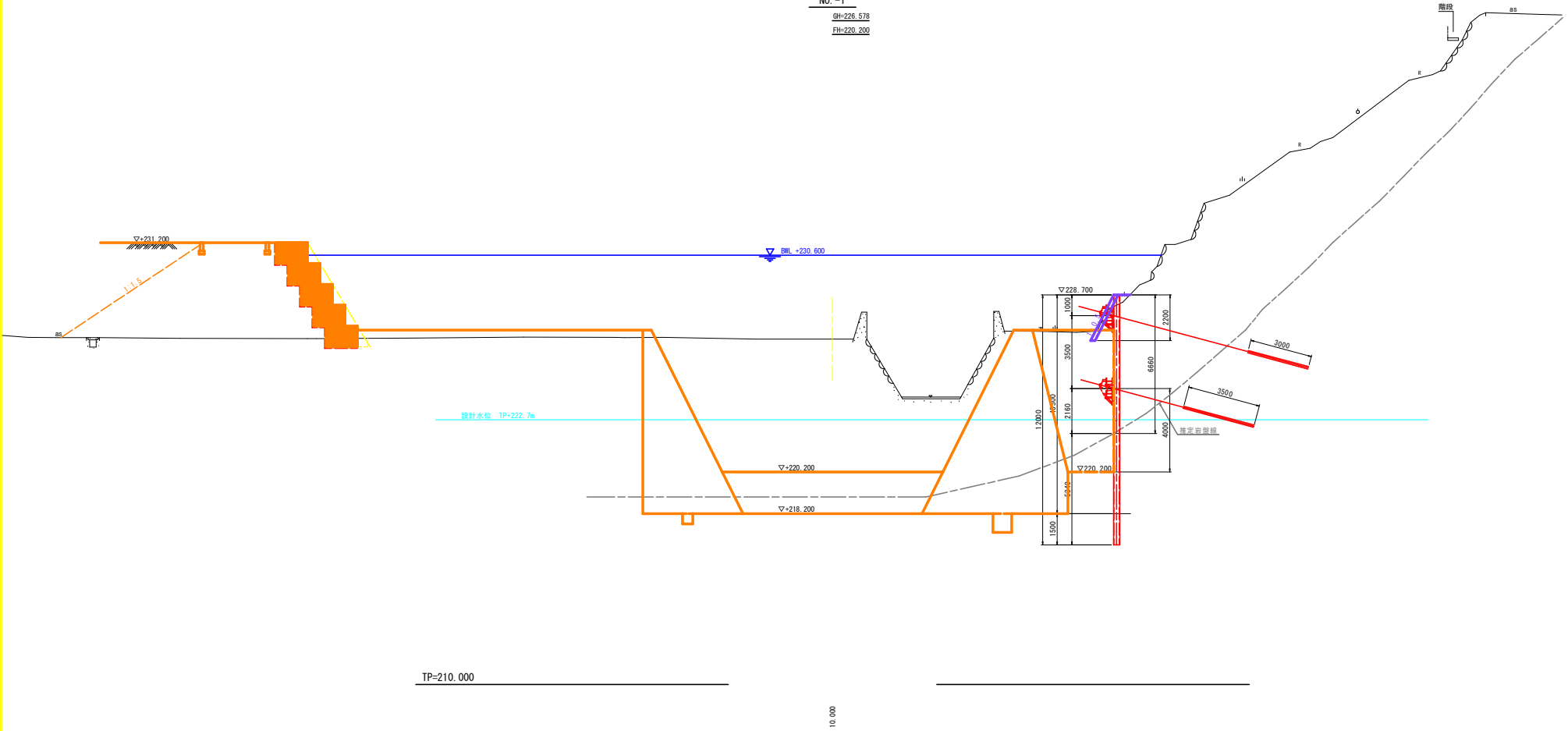
10.000

(NO. -2+10.00)

工事名	R2那土 宮ヶ谷川 那賀・平谷 河川工事 (1)		
路線名等	宮ヶ谷川		
工事箇所	那賀郡那賀町平谷 (第1分割)		
図面名	仮設工横断面 (宮ヶ谷川中心線) (1/4)		
縮尺	1/100	図面番号	2 / 15
事業者名	徳島県南部総合県民局 県土整備部 (那賀)		

※指定岩盤線は、「1127那土 宮ヶ谷川 那賀・平谷 地質調査業務」  
成果報告書の岩盤等高線図 (L級上面) より展開した。

NO. -1  
 GH=226.578  
 FH=220.200



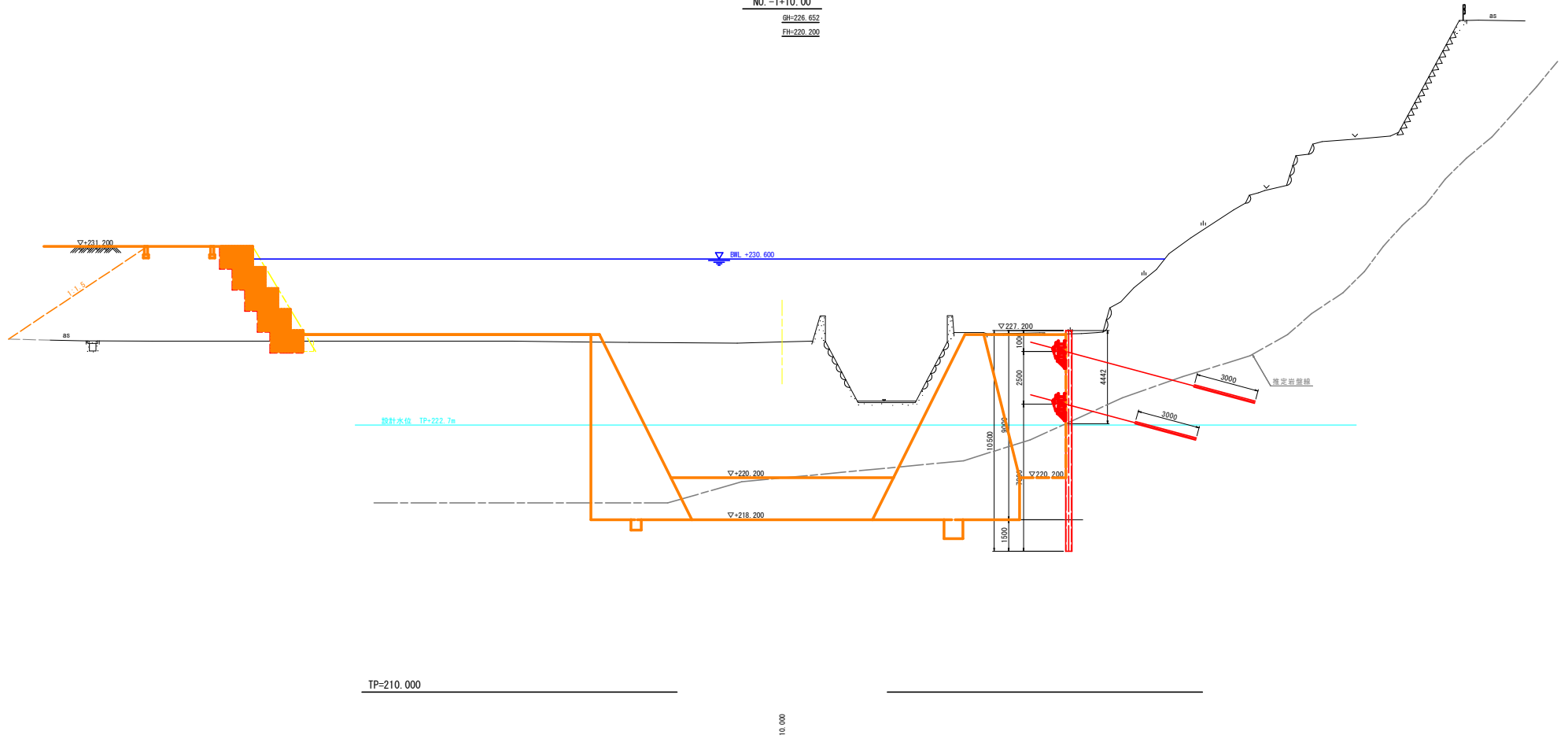
TP=210.000

10.000

NO. -1		
工事名	R2那土 宮ヶ谷川 那賀・平谷 河川工事 (1)	
路線名等	宮ヶ谷川	
工事箇所	那賀郡那賀町平谷 (第1分割)	
図面名	仮設工横断面図 (宮ヶ谷川中心線) (2/4)	
縮尺	1/100	図面番号 3 / 15
事業者名	徳島県南部総合県民局 農土整備部 (那賀)	

※推定岩盤線は、「1127那土 宮ヶ谷川 那賀・平谷 地質調査業務」  
 成果報告書の岩盤等高線図 (L級上面) より展開した。

NO. -1+10.00  
 BH=226.652  
 FH=220.200

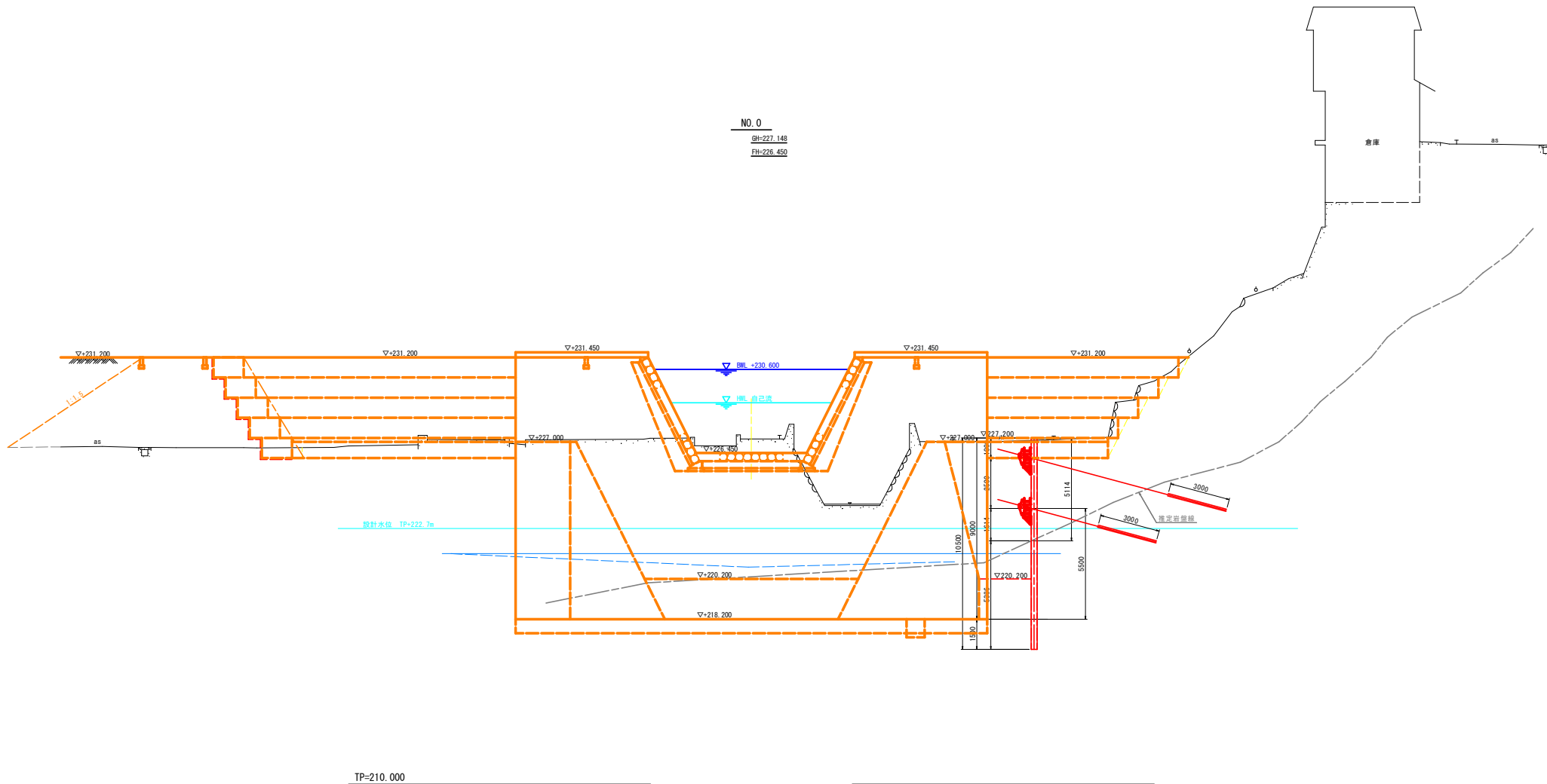


(NO. -1+10.00)

工事名	R2那土 宮ヶ谷川 那賀・平谷 河川工事 (1)		
路線名等	宮ヶ谷川		
工事箇所	那賀郡那賀町平谷 (第1分割)		
図面名	仮設工横断面 (宮ヶ谷川中心線) (3/4)		
縮尺	1/100	図面番号	4 / 15
事業者名	徳島県南部総合県民局 県土整備部 (那賀)		

※推定岩盤線は、「1127那土 宮ヶ谷川 那賀・平谷 地質調査業務」  
 成果報告書の岩盤等高線図 (L級上面) より展開した。

NO. 0  
 9H=227.148  
 FH=226.450



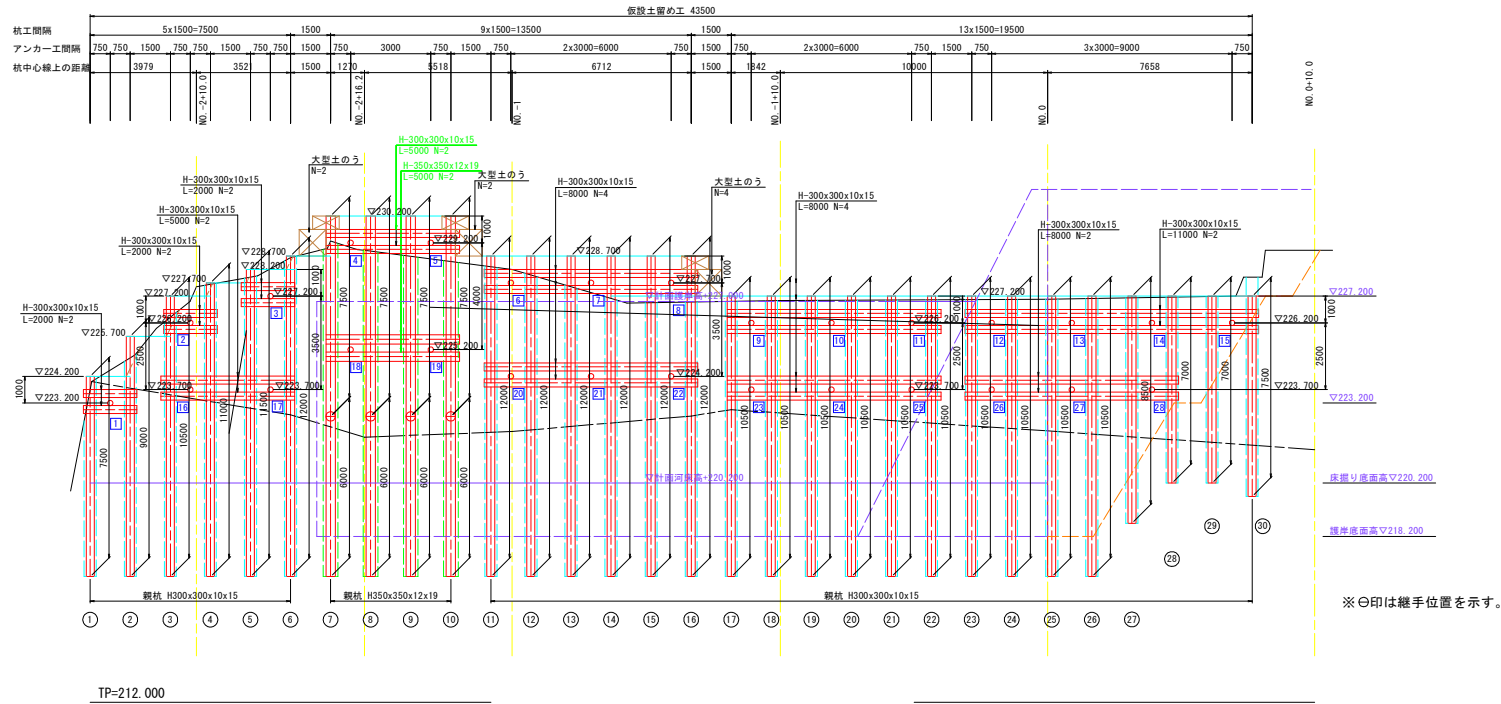
(NO. 0)	
工事名	R2那土 宮ヶ谷川 那賀・平谷 河川工事 (1)
路線名等	宮ヶ谷川
工事箇所	那賀郡那賀町平谷(第1分割)
図面名	仮設工横断面(宮ヶ谷川中心線) (4/4)
縮尺	1/100 図面番号 5 / 15
事業者名	徳島県南部総合県民局 県土整備部 (那賀)

※指定岩盤線は、「R27那土 宮ヶ谷川 那賀・平谷 地質調査業務」  
 成果報告書の岩盤等高線図(0L級上面)より展開した。

# 仮設土留め工一般図(1/2)

S=1/100

## 正面図

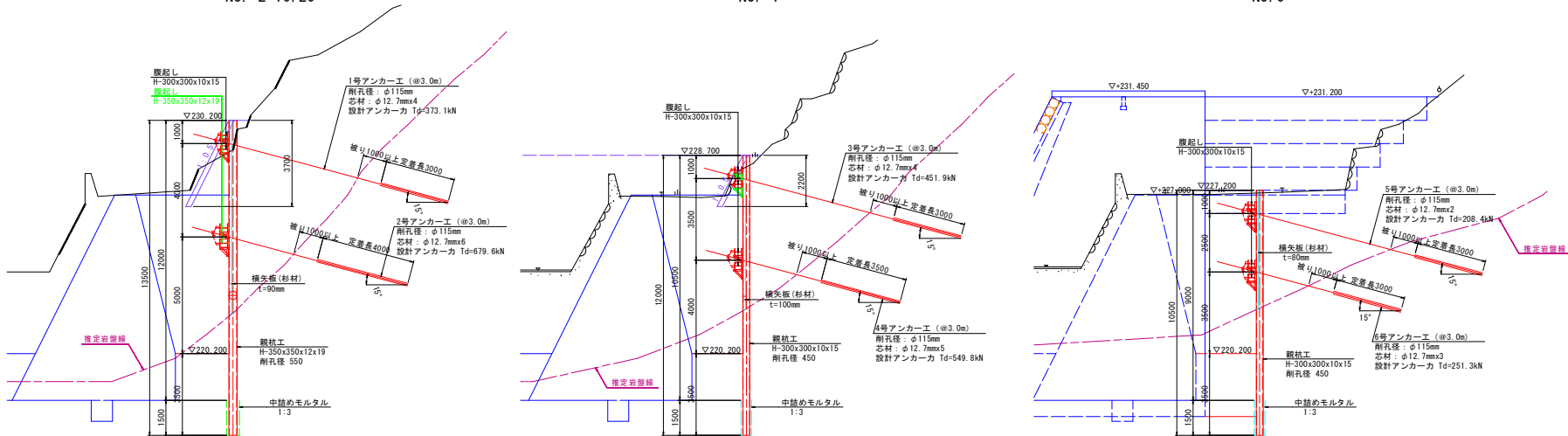


## 標準断面図

NO. -2+16.20

NO. -1

NO. 0

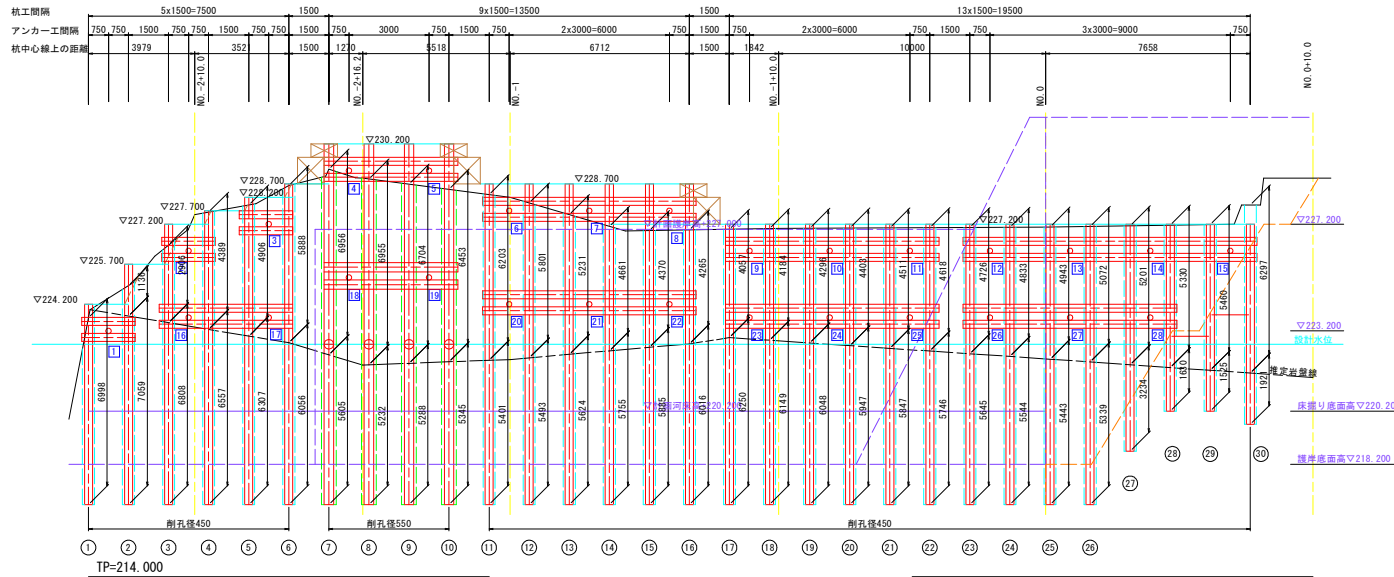


工事名	R2那土 宮ヶ谷川 那賀・平谷 河川工事 (1)
路線名等	宮ヶ谷川
工事箇所	那賀郡那賀町平谷(第1分割)
図面名	仮設土留め工一般図(1/2)
縮尺	1/100 図面番号 6 / 15
事業者名	徳島県南部総合県民局 農土整備部 (那賀)

# 仮設土留め工一般図(2/2)

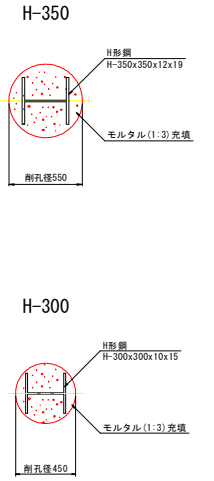
S=1/100

## 親杭正面図



## 杭削孔部断面図

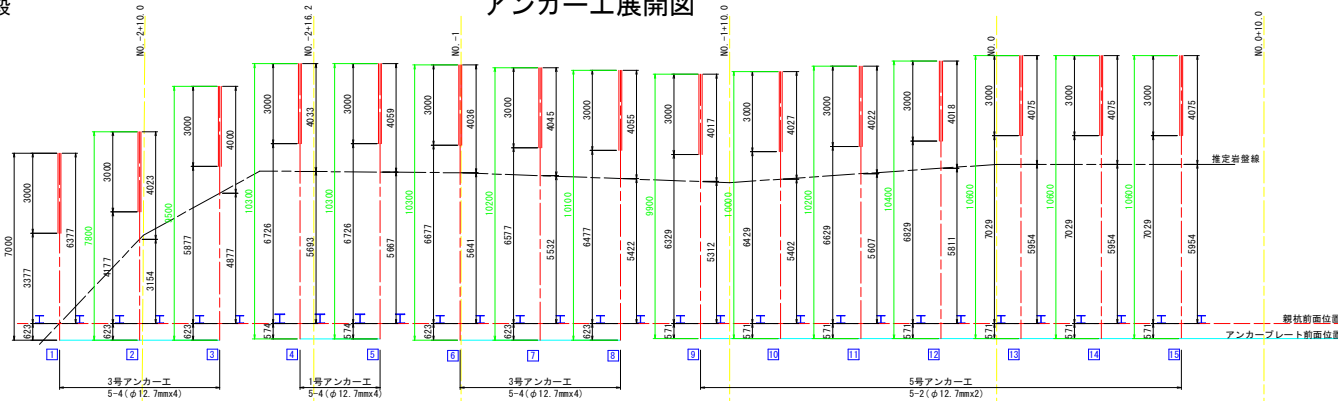
S=1/20



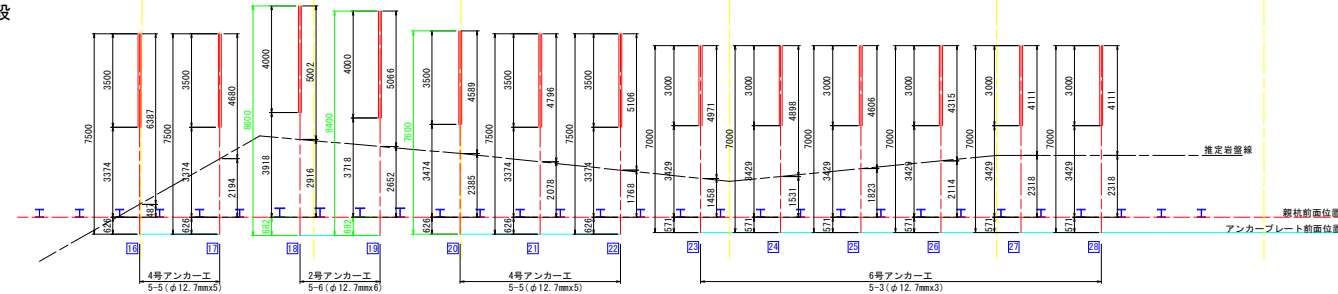
※中詰めモルタルの施工範囲は親杭先端より1.50mの範囲とする。

上段

## アンカー工展開図



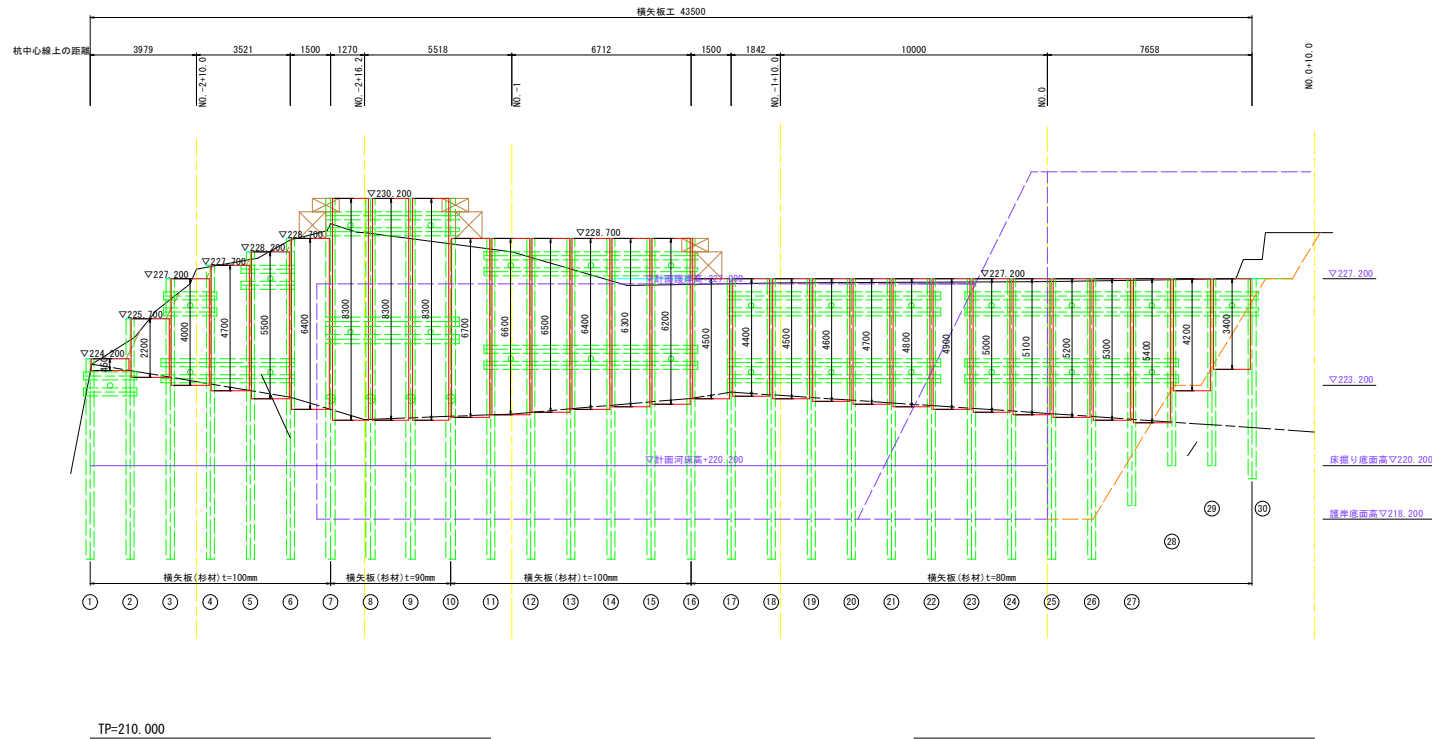
下段



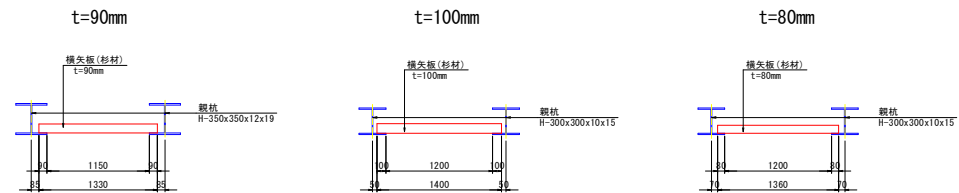
工事名	R2那土 宮ヶ谷川 那賀・平谷 河川工事(1)		
路線名等	宮ヶ谷川		
工事箇所	那賀郡那賀町平谷(第1分割)		
図面名	仮設土留め工一般図(2/2)		
縮尺	図示	図面番号	7 / 15
事業者名	徳島県南部総合振興局 国土整備部(那賀)		

# 横矢板配置一般図

正面図 S=1/100



断面図 S=1/30



工事名	R-2那土 宮ヶ谷川 那賀・平谷 河川工事(1)		
路線名等	宮ヶ谷川		
工事箇所	那賀郡那賀町平谷(第1分割)		
図面名	横矢板配置一般図		
縮尺	図示	図面番号	8 / 15
事業者名	徳島県南部総合県民局 農土整備部(那賀)		

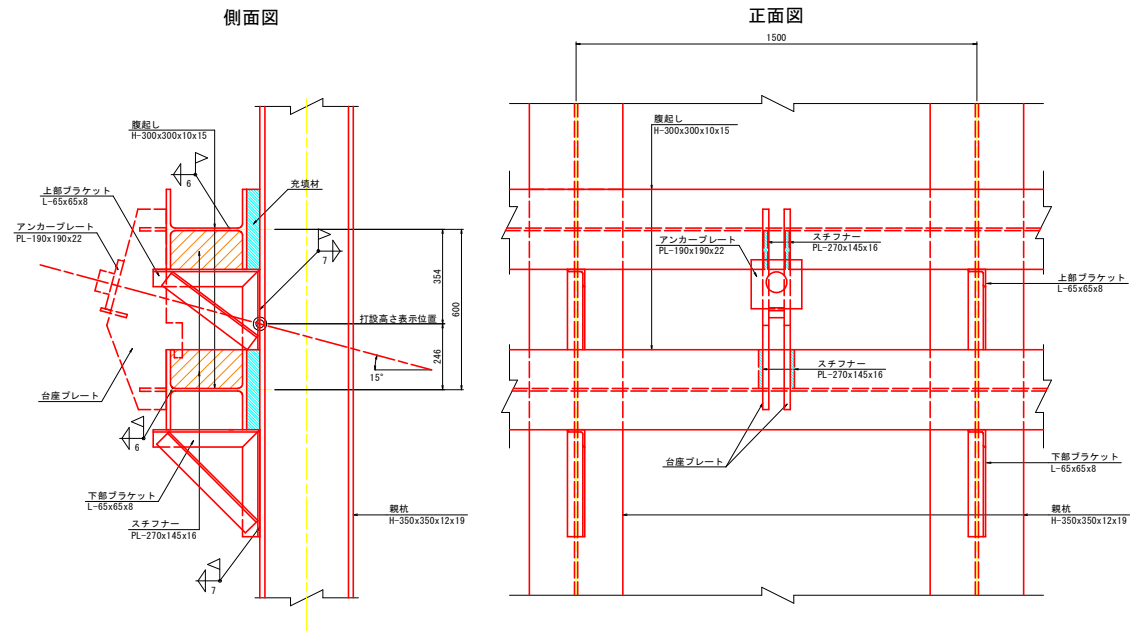


# アンカー工取付詳細図(1/3)

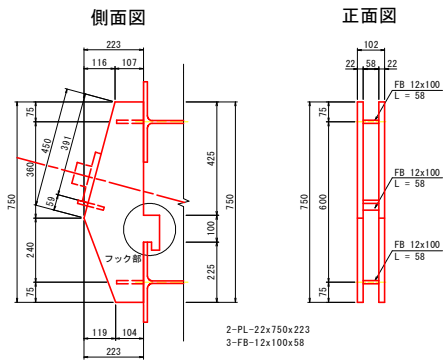
S=1/10

## 1号アンカー工 (上段)

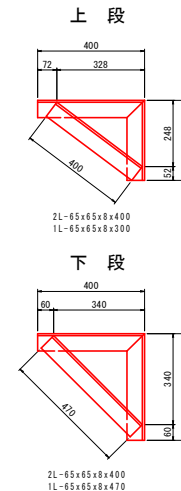
アンカー工取付図



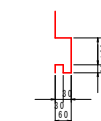
台座プレート詳細図



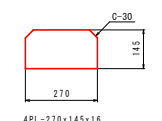
ブラケット詳細図



フック部詳細

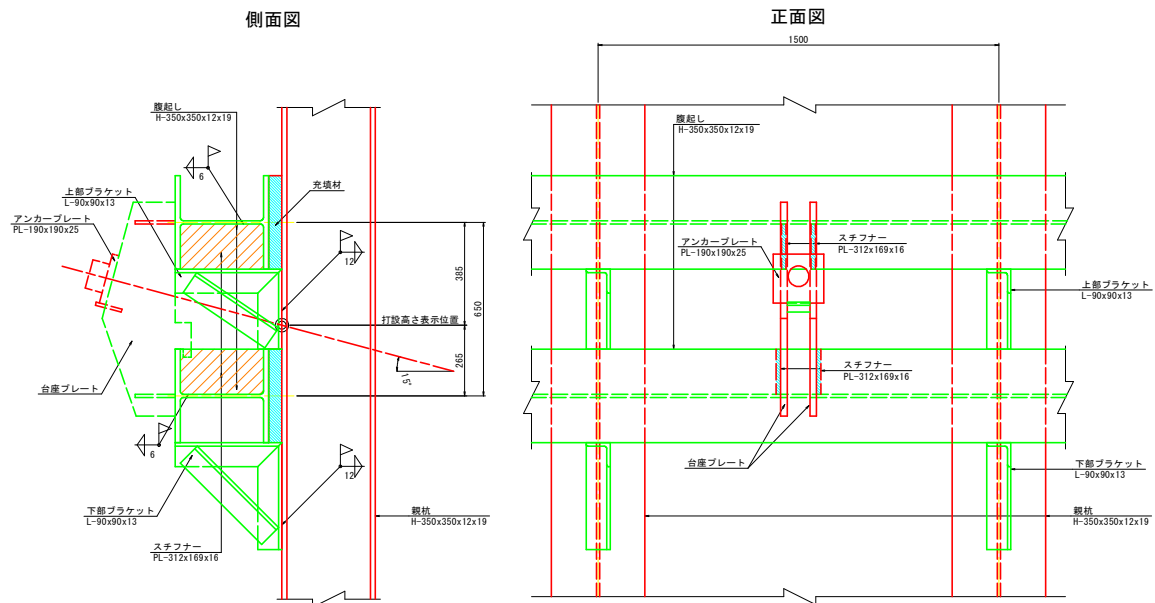


スチフナー詳細図

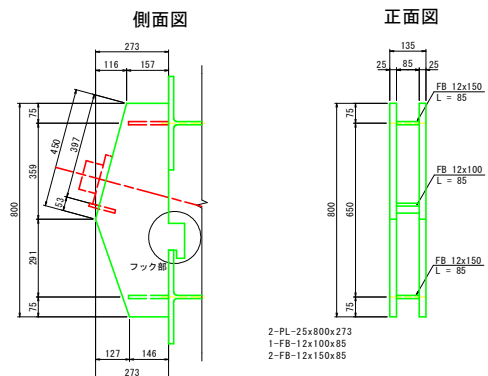


## 2号アンカー工 (下段)

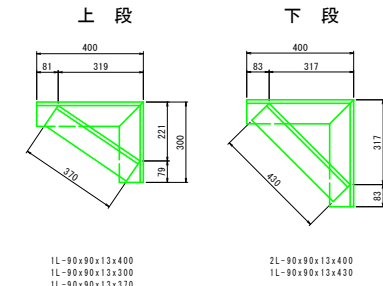
アンカー工取付図



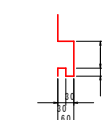
台座プレート詳細図



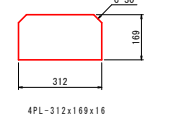
ブラケット詳細図



フック部詳細



スチフナー詳細図



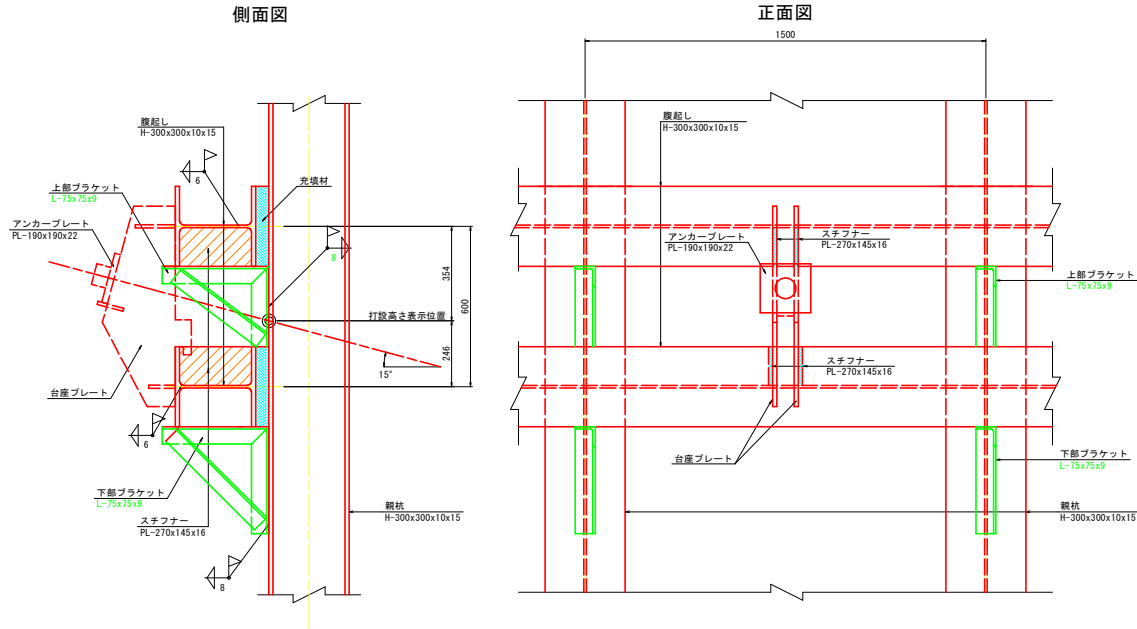
工事名	R2那土 宮ヶ谷川 那賀・平谷 河川工事 (1)		
路線名等	宮ヶ谷川		
工事箇所	那賀郡那賀町平谷(第1分割)		
図面名	アンカー工取付詳細図 (1/3)		
縮尺	1/10	図面番号	9 / 15
事業者名	徳島県南総総合県民局 県土整備部 (那賀)		

# アンカー工取付詳細図(2/3)

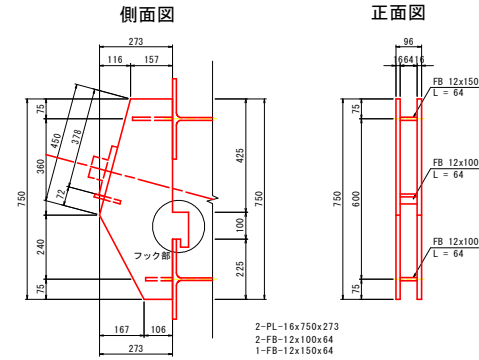
S=1/10

## 3号アンカー工 (上段)

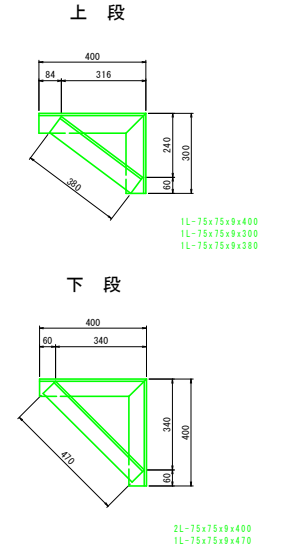
アンカー工取付図



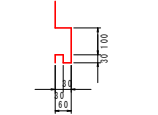
台座プレート詳細図



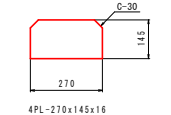
ブラケット詳細図



フック部詳細

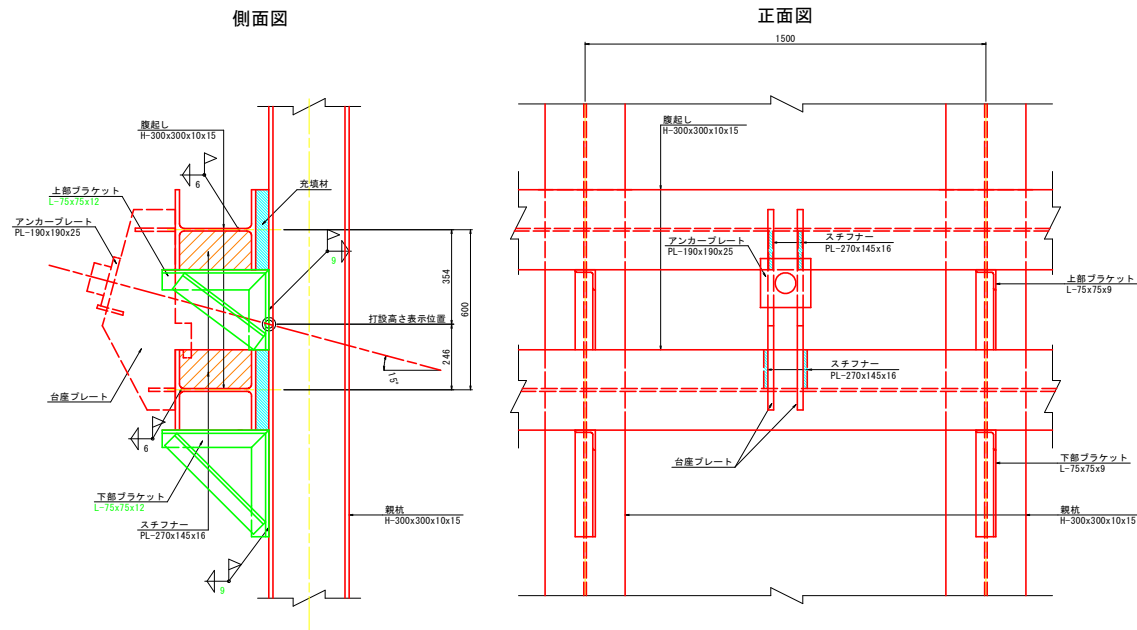


スチフナー詳細図

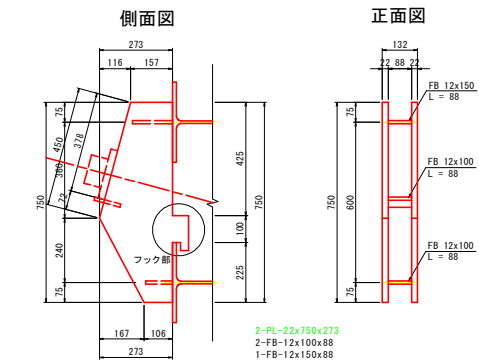


## 4号アンカー工 (下段)

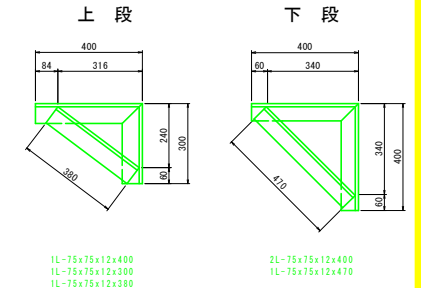
アンカー工取付図



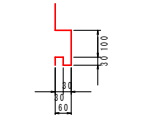
台座プレート詳細図



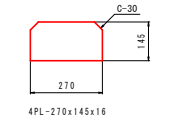
ブラケット詳細図



フック部詳細



スチフナー詳細図



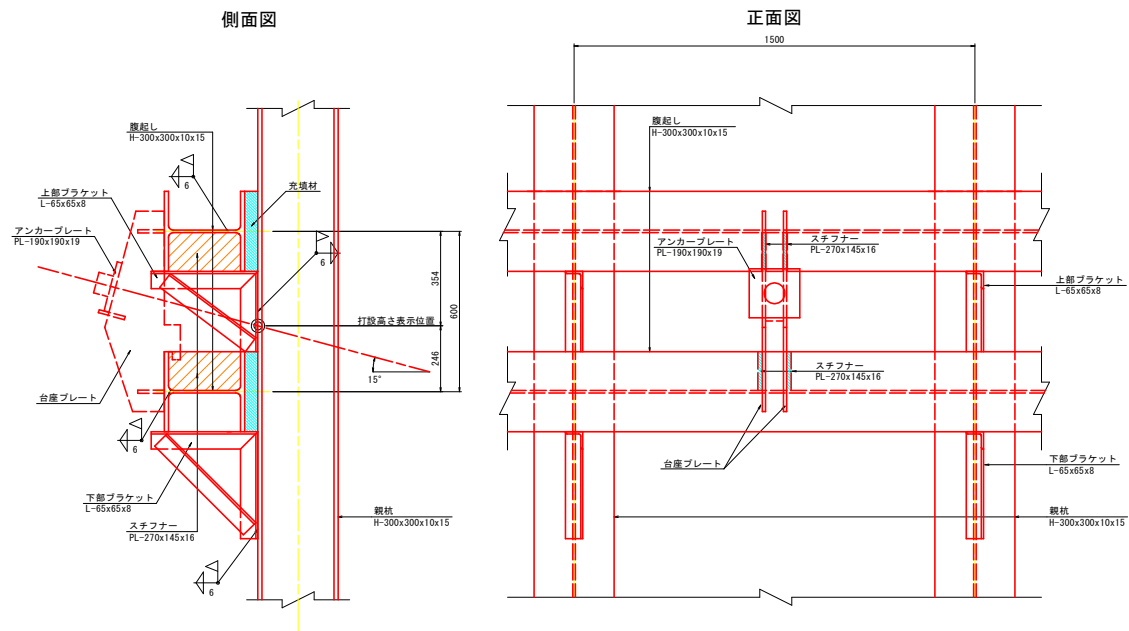
工事名	R2那土 宮ヶ谷川 那賀・平谷 河川工事 (1)		
路線名等	宮ヶ谷川		
工事箇所	那賀郡那賀町平谷(第1分割)		
図面名	アンカー工取付詳細図 (2/3)		
縮尺	1/10	図面番号	10 / 15
事業者名	徳島県南部総合農林局 農土整備部 (那賀)		

# アンカー工取付詳細図(3/3)

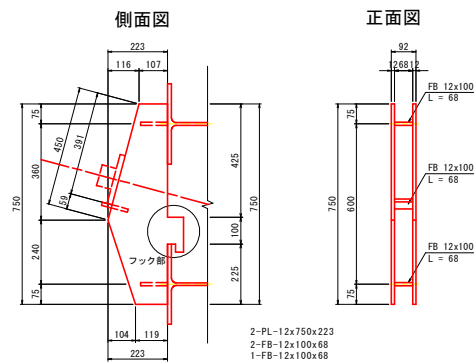
S=1/10

## 5号アンカー工 (上段)

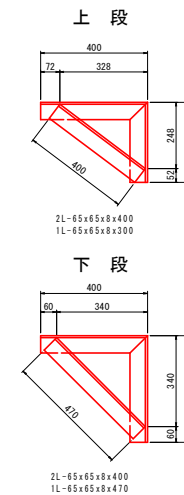
アンカー工取付図



台座プレート詳細図



ブラケット詳細図



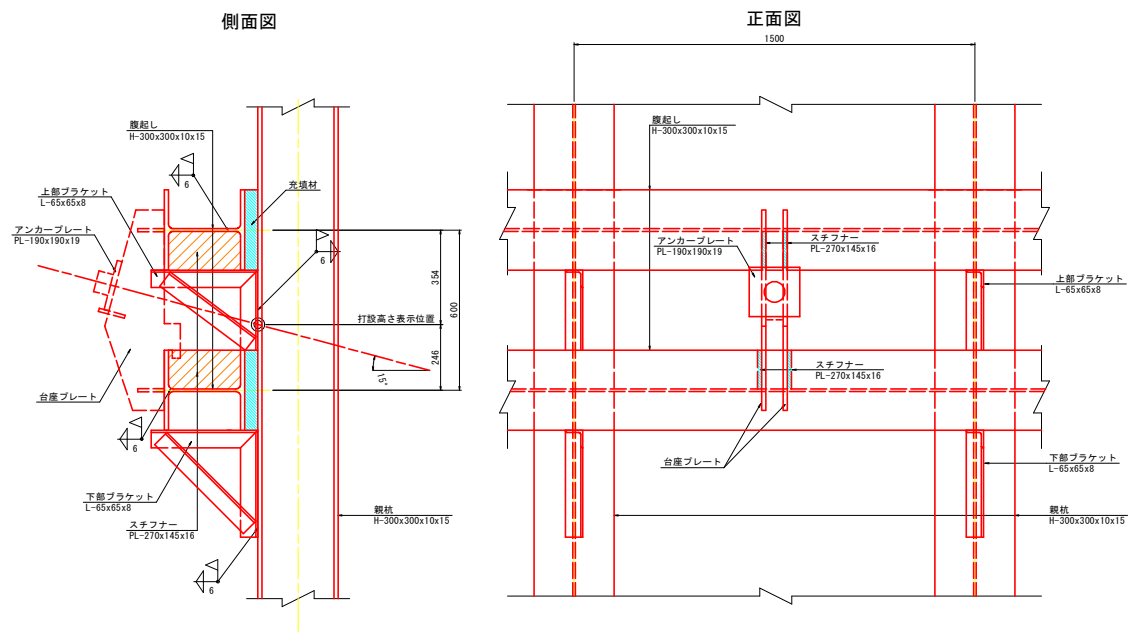
フック部詳細

スチフナー詳細図

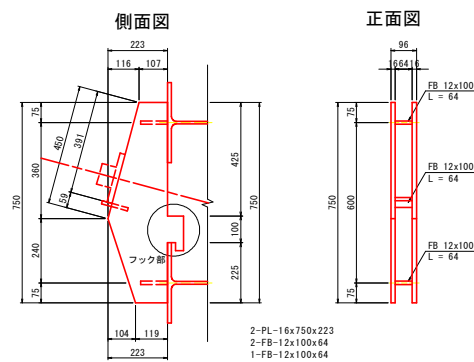


## 6号アンカー工 (下段)

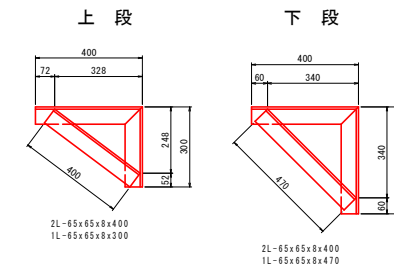
アンカー工取付図



台座プレート詳細図



ブラケット詳細図



フック部詳細

スチフナー詳細図



工事名	R2那土 宮ヶ谷川 那賀・平谷 河川工事 (1)		
路線名等	宮ヶ谷川		
工事箇所	那賀郡那賀町平谷(第1分割)		
図面名	アンカー工取付詳細図(3/3)		
縮尺	1/10	図面番号	11 / 15
事業者名	徳島県南総総合県民局 県土整備部 (那賀)		

施工手順（概略）

- 2号仮締切工及び仮排水管設置
- 1号仮締切工設置
- 仮設盛土工設置
- 土留め工設置
- 床止め工及び下流護岸工設置
- 1号仮締切工撤去
- 2号仮締切工撤去  
仮排水管撤去

仮設計画平面図

SC 1:500



凡例

施工済（造成済）範囲

計画概要

- ・1号仮締切工 (No. -2+5.0付近)  
目的：那賀川から背水流入を防ぐ
- ・2号仮締切工 (No. 1+4.0付近)  
目的：床止め工施工ヤードへの流入水防止
- ・仮設盛土工 (No. -1+6.0付近)  
目的：土留め工施工ヤードへの進入路
- ・1号、2号仮排水管  
目的：貯留した流入水を仮排水路へ排水

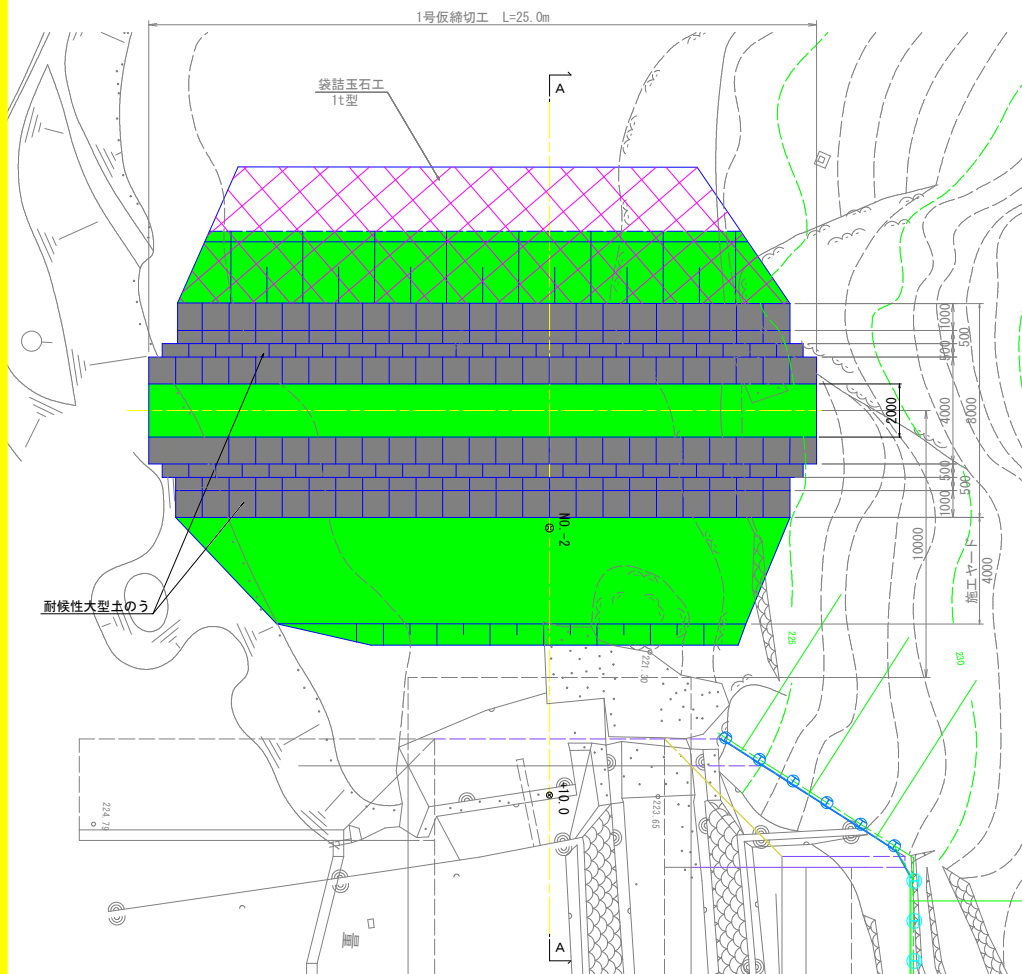
※1号及び2号仮排水管は、本設盛土時に撤去すること。

工事名	段々那土 宮ヶ谷川 那賀・平谷 河川工事 (1)		
路線名等	宮ヶ谷川		
工事箇所	那賀郡那賀町平谷 (第1分筋)		
図面名	仮設計画平面図		
縮尺	1:500	図面番号	12 / 15
事業者名	徳島県南部総合県民局 県土整備部 (那賀)		

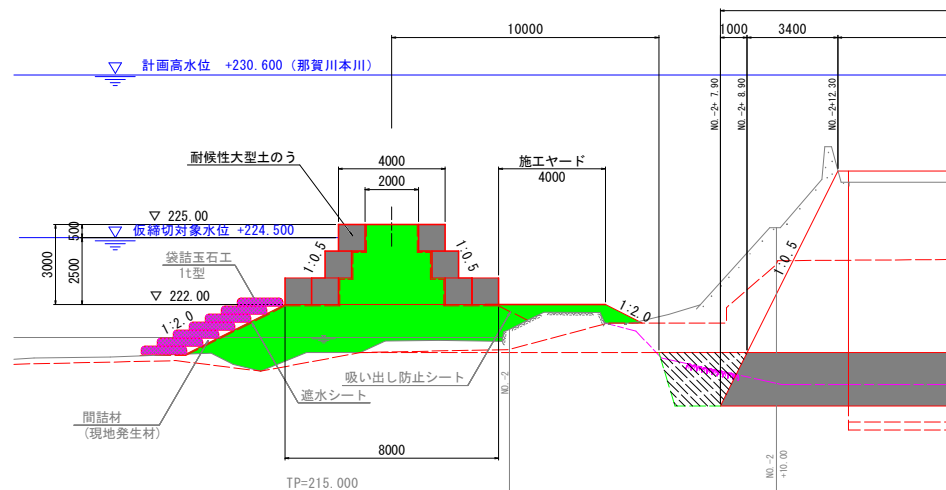
# 1号仮締切工詳細図

SC 1:100

平面図



A-A断面



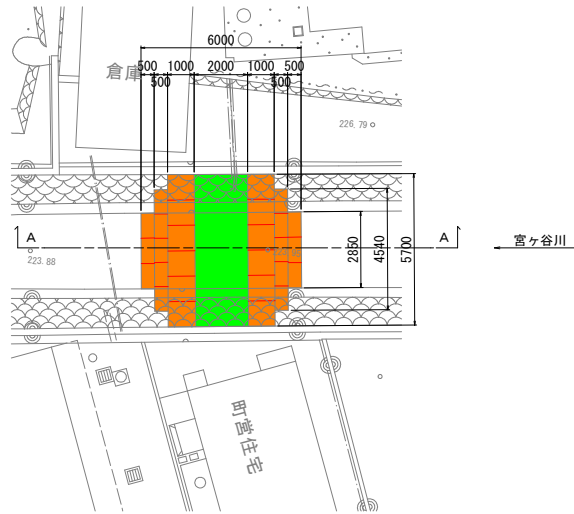
工事名	R2那土 宮ヶ谷川 那賀・平谷 河川工事 (1)		
路線名等	宮ヶ谷川		
工事箇所	那賀郡那賀町平谷 (第1分割)		
図面名	1号仮締切工詳細図		
縮尺	1:100	図面番号	13 / 15
事業者名	徳島県南部総合県民局 県土整備部 (那賀)		

## 2号仮締切工詳細図 仮設盛土詳細図

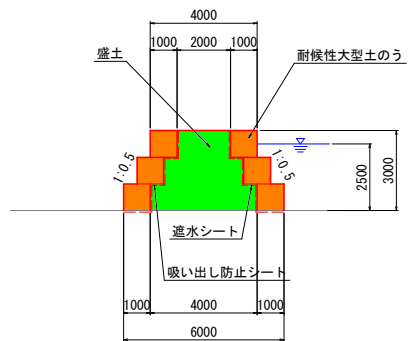
SC 1:100

### 2号仮締切工

#### 平面図

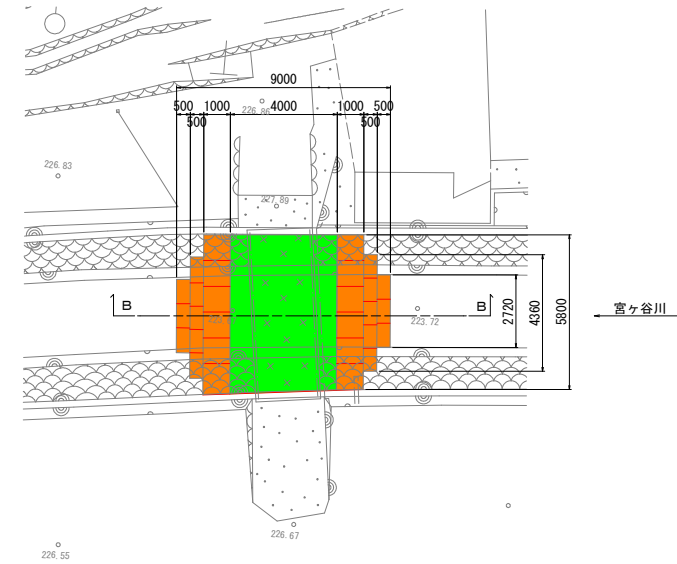


#### A-A断面

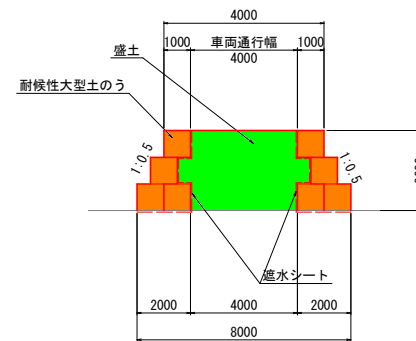


### 仮設盛土 (工用道路)

#### 平面図



#### B-B断面

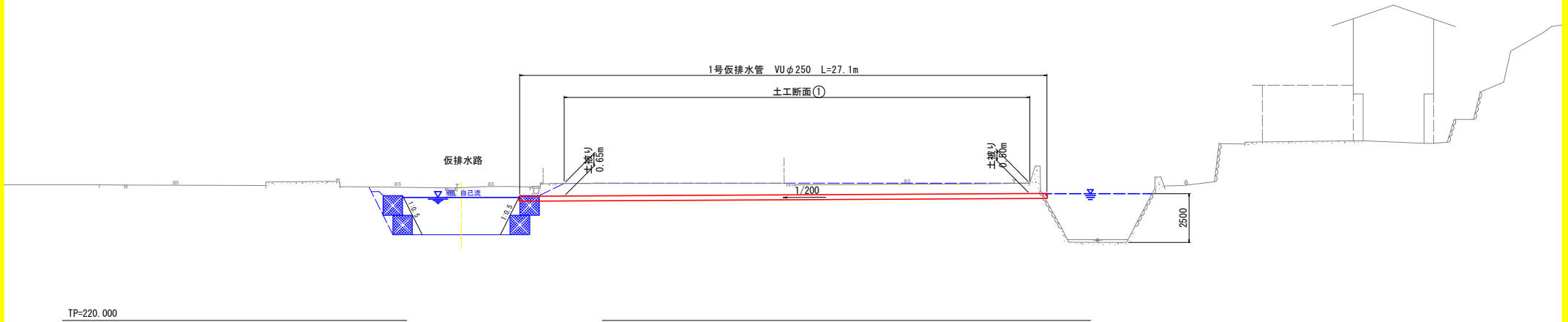


工事名	R2那土 宮ヶ谷川 那賀・平谷 河川工事(1)		
路線名等	宮ヶ谷川		
工事箇所	那賀郡那賀町平谷(第1分割)		
図面名	2号仮締切工詳細図 仮設盛土詳細図		
縮尺	1:100	図面番号	14 / 15
事業者名	徳島県南部総合県民局 県土整備部(那賀)		

# 1号仮排水管詳細図

縦断図  
SC 1:100

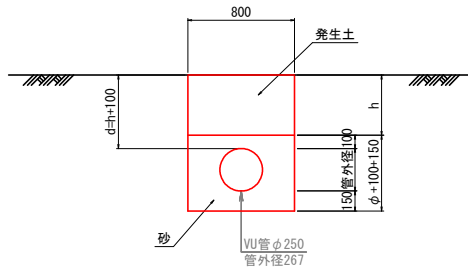
NO. 5  
GH=226.847  
FH=



TP=220.000

※仮排水路撤去時に、仮排水管を撤去すること。

土工断面①  
SC 1:20



1.0m当り

名称	規格	単位	数量	
			φ=500	φ=650
床底		m <sup>2</sup>	0.7	0.9
埋戻	発生土	m <sup>3</sup>	0.3	0.4
埋戻	砂	m <sup>3</sup>	0.4	0.4
基礎修正		m <sup>2</sup>	0.8	0.8

工事名	R2那土 宮ヶ谷川 那賀・平谷 河川工事 (1)		
路線名等	宮ヶ谷川		
工事箇所	那賀郡那賀町平谷 (第1分割)		
図面名	1号仮排水管詳細図		
縮尺	図示	図面番号	15 / 15
事業者名	徳島県南部総合農林局 農土整備部 (那賀)		